



Checkliste zur Installation von **digi-collect**

Für die reibungslose Inbetriebnahme des Gerätes bitten wir Sie um folgende Informationen:

	Firmenanschrift	Anschrift Installation (falls abweichend)
Betreiber :		
Ansprechpartner/in:		
Straße Haus-Nr.		
PLZ Ort		
Telefon / Email Adresse		

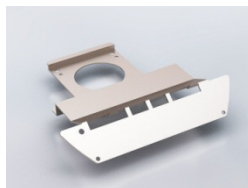
digi-collect wird an weiteren Standorten eingesetzt.

Ansprechpartner/in:		
Straße Haus-Nr.		
PLZ Ort		
Telefon / Email Adresse		

1. Welche Nutzung ist beabsichtigt?

tragbares Gerät

zusätzlich auch als stationäres Gerät unter Verwendung der Halteplatte.



Soll die Halteplatte an einer Fläche montiert werden?

Nein Ja, die Wand zur

Montage der Halteplatte besteht aus folgendem Material:

Kalksandstein Gipskarton Holz Gasbeton

2. Anbindung des Gerätes an das Internet

Ich kann die nachfolgenden Fragen **NICHT** sicher beantworten. Bitte wenden Sie sich

Ansprechpartner/in	
Telefon / Email Adresse	

2.1 Datentechnische Anbindung an den Router / Server

unser Router stellt einen DHCP Server zur Verfügung

unser Router vergibt folgende statische IP-Adressen:

- IP-Adresse **digi-collect** Klicken
- Subnetzmaske Klicken
- IP-Adresse für das Gateway Klicken
- IP-Adresse für den DNS Server Klicken

2.2 Physikalische Anbindung an den Router/Server/Smartphone

● **performance**
Medien & Datensysteme GmbH

Kruppstr. 46
D-47475 Kamp-Lintfort

● Tel: 0 28 42/92908-0
Fax: 0 28 42/92908-29

www.performance.de
info@performance.de

● VR-Bank Niederrhein e.G.
BIC: GENO DED 1NRH
IBAN: DE 11354 611 06 700
2347 010

● UST-ID / VAT-No:
DE 812 145 826

● Steuer Nr.:
119 5713 0359 215711 0205

● EAR Nr.:
58256283

● AG Kleve
HRB 5634



Bitte folgende Daten zur Einwahl ins WLAN verwenden:

- SSID des LAN's Klicken
- Kennwort Klicken

2.3 Firewallkonfiguration:

Folgende (IP-) Adressen müssen vom Gerät ausgehend erreichbar sein:

statisticmanager performance, Fernwartung per SSH-Tunnel und VNC

Name: support.performance.de (IP-Adresse: 87.139.62.158)

Ports: 20 +21 + 22 (ssh)

IP-Adresen und Ports der Netzbetreiber:

VR-Payment: Zahlungsverkehr IP-Adresse: 195.035.087.072, Port: 12503

Zahlungsverkehr IP-Adresse: 217.73.37.105, Port: 12503

Zahlungsverkehr IP-Adresse :217.73.39.84, Port: 12503

PAYONE GmbH : Zahlungsverkehr IP-Adresse: 195.200.194.10, Port: 60024

Zahlungsverkehr IP-Adresse: 195.200.194.138, Port: 60024

Telecash: Zahlungsverkehr IP-Adresse: 217.73.32.104, Port: 52824

Bitte die Firewall entsprechend den Vorgaben ihres Netzbetreibers konfigurieren.

Teamviewer Fernwartung

Port: 80 oder 443

watchsystem Status Emails:

SMTP-Ports: 25 und 587

3. Aufbauhinweise bei Verwendung als mobiles Gerät

3.1 Die Signalstärke des WLAN's muß an jedem zu erwartenden Nutzungspunkt (auch hinter Säulen etc.) für eine Internetanbindung ausreichen („MESH“ Konfiguration).

3.2 Alle Komponenten (Steckdose zum Aufladen, WLAN) sind funktionsfähig.

4. Zusätzliche Aufbauhinweise bei Verwendung als stationäres Gerät

4.1 Eine Steckdose im Umkreis von 1,2m zum beabsichtigten Standort ist vorhanden.

4.2 Bei WLAN Anbindung muß die Signalstärke am beabsichtigten Standort jederzeit eine gute Netzwerkverbindung ermöglichen.

Bitte senden Sie das Dokument per Email an hotline@performance.de.

Bei Unklarheiten erreichen Sie uns telefonisch unter 02842/ 92908-28.

● **performance**
Medien & Datensysteme GmbH

Kruppstr. 46
D-47475 Kamp-Lintfort

● Tel: 0 28 42/92908-0
Fax: 0 28 42/92908-29

www.performance.de
info@performance.de

● VR-Bank Niederrhein e.G.
BIC: GENO DED 1NRH
IBAN: DE 11354 611 06 700
2347 010

● UST-ID / VAT-No:
DE 812 145 826

● Steuer Nr.:
119 5713 0359 215711 0205

● EAR Nr.:
58256283

● AG Kleve
HRB 5634